

# 亞洲大學 護理學院

## 未來護理中心 使用管理辦法

111.05.27 110 學年度第 2 學期第三次院務會議通過

### 一、使用規定

1. 未來護理中心（以下簡稱本中心）是模擬醫院病房之環境，學生於本中心之態度、行為舉止請比照臨床護理人員之規範。
2. 嚴禁喧嘩及飲食（除了白開水），非課程需要之物品勿帶入，請放置於學生置物櫃。貴重物品需隨身攜帶，遺失者本中心不予負責。
3. 服裝請配合課程需求，勿穿拖鞋進入本中心。
4. 準時上下課，上課中未經許可不得中途離開。
5. 除擔任模擬病患或受評估者之外，禁止躺臥坐於床上。
6. 小老師及組長務必於上課前清點小組用物的品項、數量及功能，如發現品項不符、數量短缺或功能異常，請於上課前向授課教師反應。若因未確認而發生用品遺失，則由該組購買新品或照價賠償。
7. 本中心內之器材、設備與耗材，如未經過借用之申請程序，請勿攜離現場。若發現或經檢舉查證屬實，需等價賠償並送交院務會議處理。
8. 各小組需輪流於實驗課後進行環境整潔及垃圾處理。

### 二、自學規定

1. 為增進本校護理學院學生的專業技能之熟練度，可於本中心之非上課時段進行自學。自學時間以當學期公告為準。借用者需遵守「護理學院未來護理中心使用守則」與「護理學院未來護理中心及其設備借用守則」。
2. 同時段需四人以上始得申請借用本中心病床，並且依照中心管理人之安排至指定病床進行練習。
3. 學生技術自學時可借用該課程之專業用具，必須確實清點借用品項並簽名，如發現毀損或功能不佳，務必當下向本中心管理人回報。
4. 自學完畢，必須恢復模擬病人、清潔環境與垃圾分類並關閉電源，離開前至本中心護理站登記簿簽退，與中心管理人確認後才可離開。借用專業用具者，需清潔後歸還並書寫清單及簽名之。
5. 自學時間，同學不得相互執行侵入性治療。

### 三、安全規定

1. 使用本中心及其設備者，須確實研讀並遵守本中心之安全規則，及接受授課老師、中心管理人之督導。

## 2. 意外事件：

### (1)可控制的火災：

- A.使用附近的滅火器（本中心大門右前側柱子、右側走廊）：**拉**開環狀保險栓→**拉**噴嘴瞄準火源→**壓**把手→稍微左右噴灑火苗底部。
- B.若是衣服著火，用床單、棉被掩蓋火苗，以達到隔絕火苗與空氣之目的。
- C.若是電線走火，禁止使用水滅火，應趕快關閉總電源。
- D.迅速向授課老師及本中心管理人報告。

### (2)不可控制的火災：

- A.通知授課教師、本中心管理人，並電話聯絡以下單位：
  - a.校安中心（04-23321053；24 小時聯絡電話 0919-555445）、
  - b.警衛室（分機 1015）。
  - c.總務處（分機 3330）。
  - d.環安室（分機 3334）。
- B.通報時請說自己的姓名、敘述火災地點、可能的發生原因及旁邊是否有易燃或易爆物。  
（例句：我是○○○，現在管理大樓 1 樓 M121 教室發生火災，可能是○○○引起火災，火源旁邊有電器設備。請儘快過來協助滅火。）
- C.關閉總電源。
- D.搬移離火源較遠的電器、易燃液體與設備。
- E.無法撲滅時，請疏散至管理大樓集結處（管理大樓前廣場）並清點同學人數。

### (3)意外導致需要送醫處置：

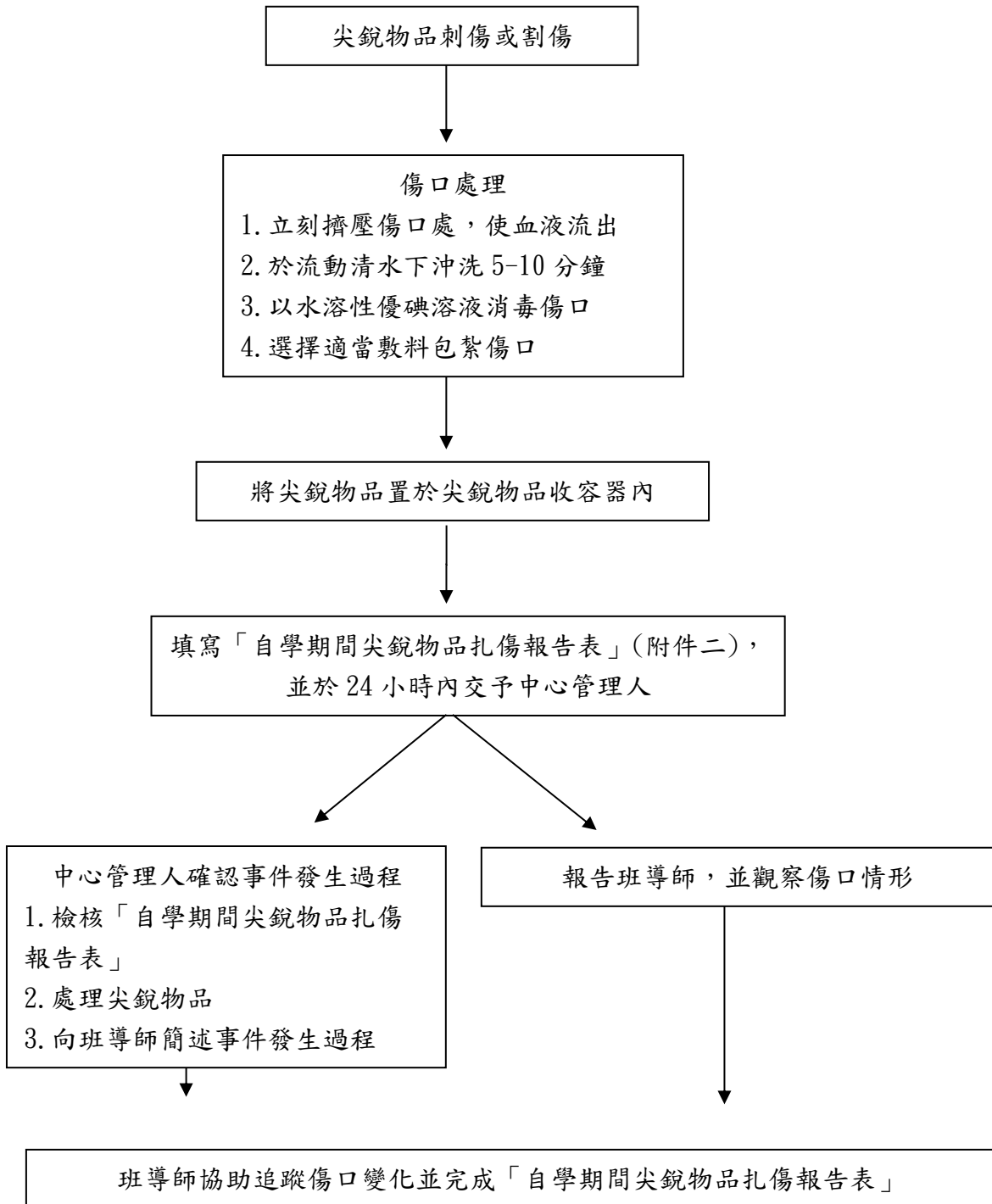
- A.通知授課教師、本中心管理人，並前往衛生保健組(分機 3251)評估。傷勢嚴重而無法前往衛保組，則由該組評估後聯絡救護車送醫及現場的後續緊急處理。同時，聯絡：
  - a.校安中心（04-23321053；24 小時聯絡電話 0919-555445）、
  - b.環安室（分機 3334）。

B.割傷、尖銳物品刺傷：移除傷口上的衣物→流動清水沖洗→止血後覆蓋紗布。詳細流程請見「校內自學期間尖銳物品扎傷處理流程」(附件一)及「自學期間尖銳物品扎傷報告表」(附件二)。

C.燒傷：以被單或大量的水滅除衣物上之火源→清水沖洗患處至少二十分鐘→移除傷口上的衣物→覆蓋濕潤的乾淨紗布→送醫。

3. 本守則經院務會議通過後實施，修改時亦同。

## 校內自學期間尖銳物品扎傷處理流程



附件二

亞洲大學護理學院  
自學期間尖銳物品扎傷報告表

班 級		學 號		姓 名	
時 間		地 點			
事件經過(學生填寫)					
處理經過(學生填寫)					
結果與追蹤事件(班導師填寫)					
學生簽名	中心管理人簽章	班導師簽章	院長簽章		